

RESIDENCE AZUR



Maison d'Accueil Spécialisée
Rue de la Fauçterie – Aunay sur Odon
14260 LES MONTS D'AUNAY

Tél : 02.31.26.35.36

Fax : 02.31.26.35.40

Mail : accueil.mas@epms-laclairiere.fr

L'établissement La Clairière a créé 4 places en appartements pour personnes avec lésions cérébrales acquises (LCA). Ce projet a pour but la réintégration sociale avec un « chez soi ». La structure a ouvert en février 2018.

Comme son nom l'indique les appartements tremplins ne sont pas un lieu de vie définitif ou à long terme. C'est un passage accompagné pour progressivement permettre au résident d'acquérir (ou réacquérir) les compétences nécessaires à une vie plus autonome. Cette notion d'apprentissage et d'évaluation de l'autonomie sera particulièrement centrale dans les Projets d'Accompagnement Personnalisé (PAP) en appartement tremplin.

Les résidents des appartements tremplins sont acteurs et moteurs de leur projet.

Le règlement de fonctionnement (voir annexe) développe les notions de participation, de partage et de responsabilités.

Afin de favoriser le climat social et la participation active de chaque résidant dans la vie collective, nous proposons des réunions une fois par mois, le « VIVRE ENSEMBLE » d'une heure environ permettant de traiter les problématiques de la vie sociale courante par un retour sur les semaines passées et une projection sur les semaines à venir.

Un planning hebdomadaire est mis en place pour chaque résident pour sa semaine avec les différentes tâches à accomplir, les sorties et activités prévues et les différents rendez-vous. (Voir annexe)

Les familles de chaque résident sont aussi sollicitées et impliquées dans la vie de leur proche et dans le suivi de leurs projets.

Des valeurs :

Ce sont celles qui figurent tout d'abord et tout simplement dans la Déclaration des Droits de l'Homme et notamment l'article 1er « les hommes naissent et demeurent libres et égaux en droit et en dignité » ainsi que celles définies dans la Charte des Droits et Libertés de la personne accueillie.

Toute personne atteinte de déficience intellectuelle est membre de plein droit de la communauté humaine et de la société, quels que soient ses potentiels et ses faiblesses.

Chacun est un être unique qui doit pouvoir trouver les conditions de son épanouissement, de son bien-être et la capacité de se projeter dans une vie future, sociale, professionnelle et affective.

L'équipe :

Le groupe Azur est composée d'une chef de service, d'un coordinateur et de 3 encadrants (AS ou AMP).

Nos partenaires sociaux :

Le travail en lien avec les partenaires sociaux est prépondérant dans les missions à accomplir. Nous sommes donc régulièrement en contact et travaillons en lien avec :

Le GEM'ça de Caen

Le SAMSAH

Le refuge de Stéphane Lamart

Les Commerces de Aunay Sur Odon

La mairie de Aunay sur Odon

Le centre hospitalier et rééducation d'Aunay

Les praticiens paramédicaux

L'association équilibre (portage de repas)

Nos missions :

La mission fondamentale est l'accompagnement de la personne dans sa globalité. La recherche de l'autonomie maximale permettant l'intégration dans le tissu local et dans la vie commune.

Une autre de nos missions est de proposer un logement adapté avec un accompagnement personnalisé, individualisé à des personnes qui ont des lésions cérébrales acquises, dont l'autonomie est suffisante pour accomplir les actes de la vie courante.

Le parcours d'admission :

Pour pouvoir bénéficier de cet accompagnement individualisé plusieurs bilans sont établis par des médecins, psychologues, ergothérapeute... : (cf. annexe)

Un bilan des fonctions organique

Un bilan médical général

Un bilan d'activités, d'indépendance et d'autonomie

Un bilan neuropsychologique

Ces bilans aboutiront à l'estimation d'un degré d'aptitudes et de potentiel à la vie domestique. Cela permet à l'équipe de mettre en place un environnement adapté (accessibilité, disposition des meubles, aide humaine, ...) au sein des appartements tremplins et d'établir un projet cohérent et viable pour la suite de leur parcours de vie.

Une fois le dossier du résident accepté, les étapes suivantes sont entreprises par l'équipe Azur : (annexe)

- Une rencontre du résident et une visite des lieux
- Une période d'essai et d'évaluation de 1 mois
- Synthèse en équipe pluridisciplinaire
- Signature ou non du contrat de séjour en accord avec le résident, son tuteur légal et sa famille.

L'équipe pluridisciplinaire se donne un délai moyen de 3 ans pour réaliser, finaliser et concrétiser le projet personnalisé du résident.

La structure :

Elle dispose de 4 appartements individuels d'environ 40 mètres carrée chacun composés d'une pièce à vivre, d'une chambre et d'une salle de bain avec WC.

Le projet des appartements est de rompre l'isolement pour favoriser la réinsertion sur le plan affectif et social.

Il propose un accompagnement et un apprentissage individualisé en accordant une place prépondérante au PAP de chaque résident.

Pour autant, il se distingue de la Maison d'Accueil Spécialisée en s'orientant vers l'extérieur. C'est pourquoi, en amont dans la réflexion, les appartements ont été pensés pour être au plus près de leur réalité.

L'hébergement des personnes avec leur participation dans toutes les démarches quotidiennes (repas, ménage, activités...), se veut être une solution harmonieuse dans l'intérêt de tous.

L'établissement assure le transport des résidents pour les déplacements usuels. Les véhicules mis à disposition permettent de les accompagner facilement dans chaque sortie nécessaire : courses diverses, achat d'ameublement, de vêtements, rendez-vous médicaux, coiffeur, loisirs...L'établissement respecte l'autonomie et les capacités de chacun individuellement. La prise en compte de leur mobilité a une incidence directe sur le choix de leur futur lieu d'installation.

Cependant, l'autonomie et les capacités à gérer seul les rendez-vous, les sorties, les activités restent secondées par l'équipe, cette prise en charge par le résident fait partie intégrante du projet de l'établissement.

La notion d'autonomie est au cœur du projet.

Nos objectifs :

Le travail de compensation et d'apprentissage pour favoriser l'autonomie constitue un accompagnement spécifique des AT.

Pour cela, des ateliers d'apprentissages avec des objectifs précis sont mis en place sur une durée déterminée (2-3 mois) afin d'évaluer les capacités de chacun et de proposer une diminution ou un renfort de l'accompagnement par l'équipe.

Des ateliers cuisine et préparation complète du repas sont mis en place 1 fois par semaine pour chaque résident. (Des courses à la préparation).

L'appartement en lui-même, constitue un tremplin pour une réinsertion sociale, c'est par un accompagnement médico-social spécifique et individualisé que les possibilités de chaque résident pourront être développées et consolidées.

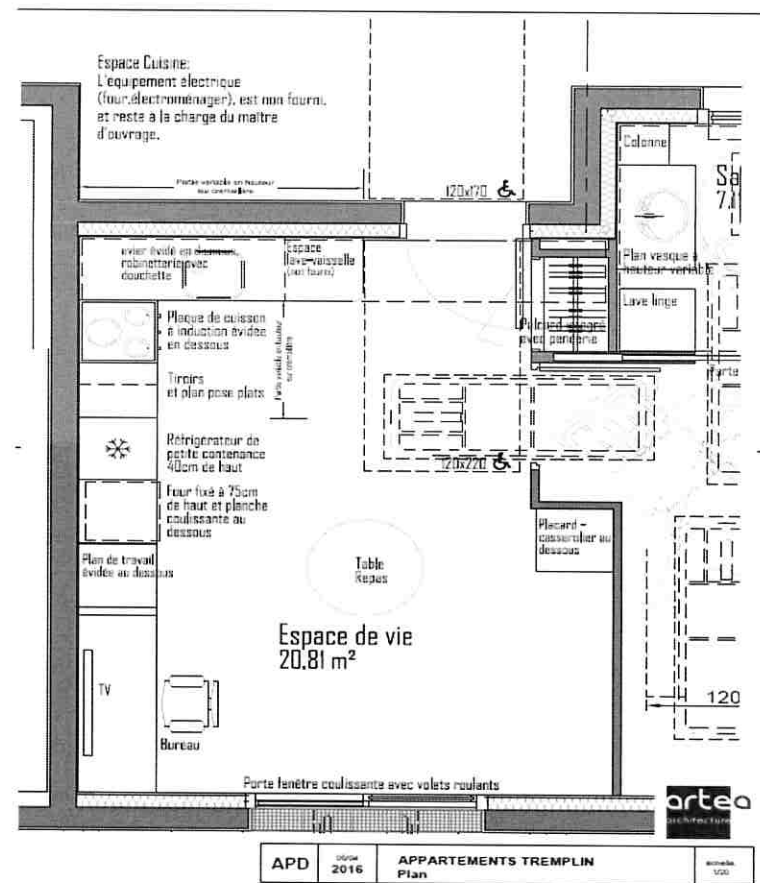
Cela nécessite en amont d'évaluer les aspirations et le potentiel de chacun ainsi que de réaliser des bilans permettant de revenir sur les effets de cette expérimentation et sur la préparation à la vie autonome. L'ensemble de ces différents points constitue l'objet des projets d'accompagnement personnalisé PAP (voir annexe).

Dans le cadre de ce projet, la perte d'indépendance et d'autonomie des résidents des appartements ne peut être que partielle ce qui implique un contrat de séjour spécifique (voir annexe).

L'établissement s'engage à soutenir et aider le résident à gérer les contraintes et les difficultés rencontrées dans la vie courante. Cet accompagnement se situe notamment dans les situations quotidiennes récurrentes telles que la toilette, les repas, les achats, l'entretien de l'appartement, le budget...

Cela permet de limiter tout risque de dégradation physique, sociale ou psychologique et également de maintenir une estime de soi. Chaque personne agit en fonction de ses possibilités, l'équipe reste vigilante et à l'écoute afin que chacun trouve la place qui lui convient.

Les principales orientations de la résidence Azur sont de permettre aux familles l'hébergement de la personne en dehors du cadre familial et médical, allégeant ainsi une charge physique, affective et psychologique devenue pour certains insupportable. Elle offre également une solution d'avenir qui permet aux familles d'envisager plus sereinement la vie de la personne LCA après eux (souci majeur de la plupart des parents).





L'appartement a pour but :

De permettre aux personnes de vivre en logement autonome adapté. Via ce tremplin, le résident accède à un droit fondamental, celui du logement (cf. loi 2005-102 sur l'égalité des chances).

Aider le résident à élaborer le projet de vie le plus intéressant et le plus réaliste possible, centré sur ses capacités d'activité et sur l'enrichissement des contacts sociaux afin d'améliorer le sentiment de réalisation de soi et de qualité de vie.

Favoriser à terme l'intégration du résident, entendue comme l'insertion positive dans son milieu.